

 **Timo Impi**

Инструкция



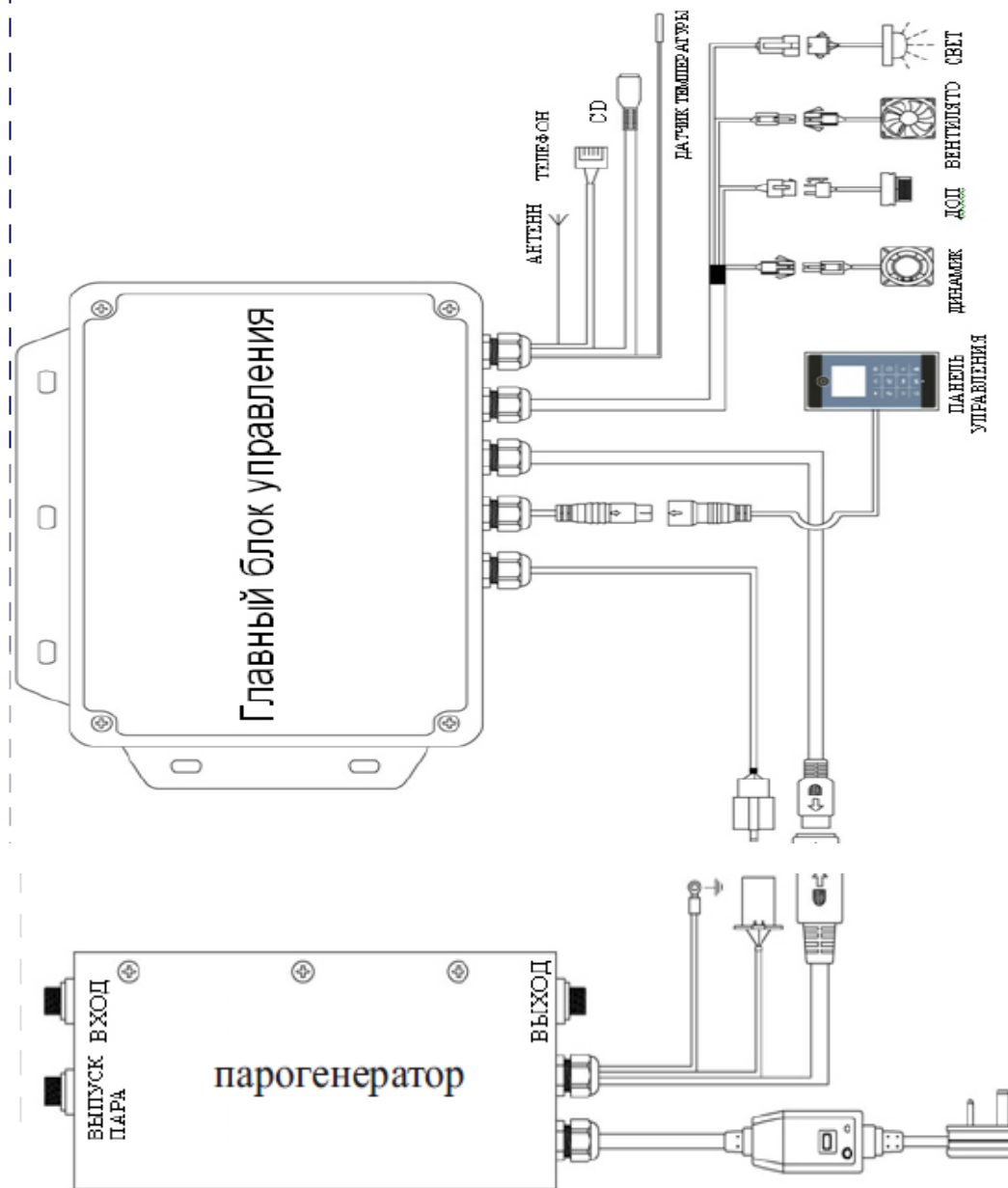


Уважаемый покупатель!

Внимательно ознакомьтесь с данным Руководством перед монтажом и эксплуатацией душевой кабины.

Перед монтажом обязательно проверьте наличие и качество всех комплектующих. Претензии по обнаруженным дефектам принимаются только до начала сборки изделия.

Производитель оставляет за собой право внесения конструктивных изменений в модели душевых кабин без предварительного уведомления конечного пользователя.



Техническая информация

Условия эксплуатации и характеристики

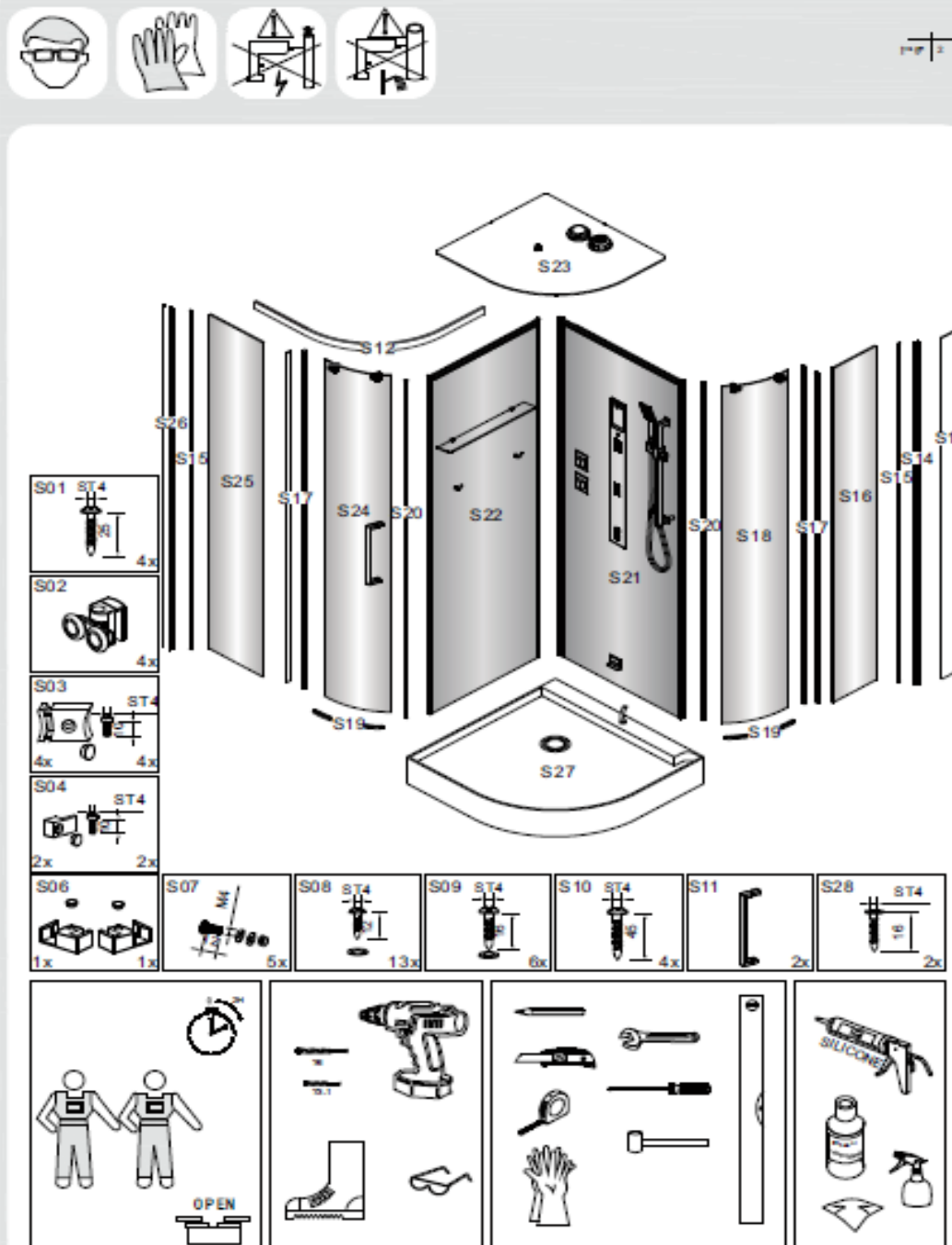
Номинальное напряжение:	220 В перем.тока	Собственная частота:	50 Гц ~ 60 Гц
Номинальная сила тока:	13,6 А	Номинальная мощность:	2 860 Вт
Сопротивление изоляции:	> 20 М	Ток стока:	Измеряется в соответствии со стандартами по безопасности предприятия
Степень водонепроницаемости:	IPX5	Защита от утечек:	(15 ~ 30) мА

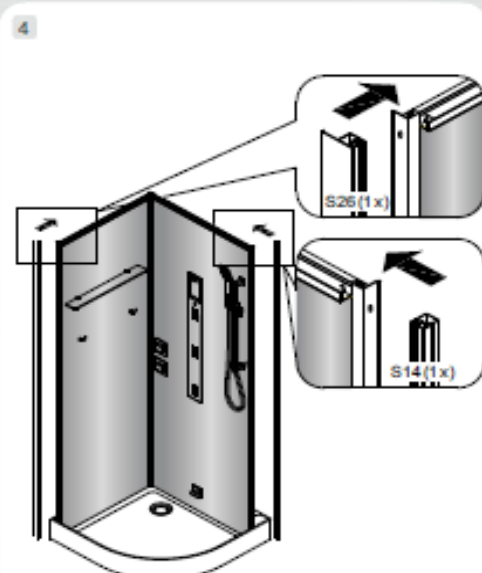
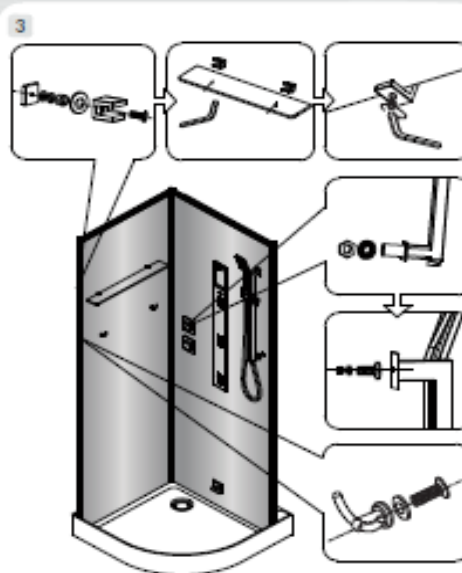
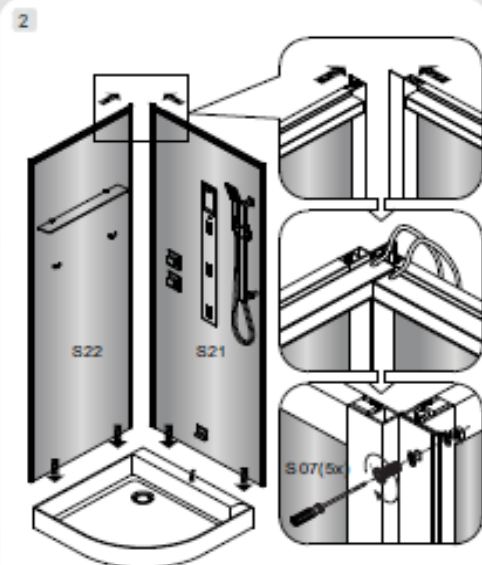
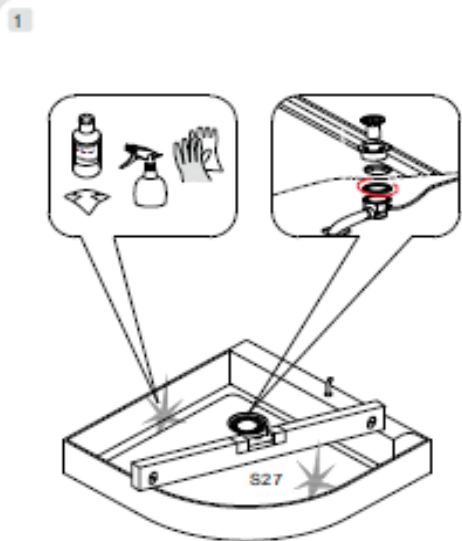
Параметры конфигурации нагрузки

ТИП НАГРУЗКИ	НОМИНАЛЬНОЕ НАПРЯЖЕНИЕ НАГРУЗКИ	НОМИНАЛЬНАЯ ЧАСТОТА НАГРУЗКИ	НОМИНАЛЬНАЯ РАБОЧАЯ МОЩНОСТЬ	КОЛ-ВО
Пар	220 В перем. тока	50 Гц/60 Гц	2,8 кВт	1
Верхний свет	5 В пост. тока	—	5 Вт	1-2
Вытяжка	12 В пост. тока	—	4 Вт	1
Электромагнитный клапан	12 В пост. тока	—	5 Вт	2
Динамик	—	—	8 Ом/10 Вт	1-2
Озоновый стерилизатор	12 В перем.тока	50 Гц/60 Гц	5 Вт	1

ВНИМАНИЕ!

Не прикасайтесь к выходному отверстию пара при включенной функции пара. Ни при каких обстоятельствах не допускайте блокировки выходного отверстия.





② Ручной поиск/сохранение: нажмите кнопку **TUN**, тюнер начнет мигать, нажмите кнопку **▲ ▼** для выбора понравившегося канала, после чего нажмите кнопку **TUN**, сохраните новый канал (добавьте новый канал в список избранного).

③ Переключатель каналов: нажмите кнопку **▲ ▼** для выбора предыдущего/следующего канала.

④ Регулировка громкости: нажмите кнопку **TUN**, после чего нажмите кнопку **▲ ▼** для регулировки громкости голоса (в диапазоне от 0 до 15 дБ).

7. Пар

Когда система включена, нажмите кнопку **☁** для запуска функции пара, загорится значок пара; (по умолчанию температура установлена на 45 градусах, а продолжительность — на 45 минутах). При отсутствии воды этот значок мигает, а пар отключается.

8. Телефон

При поступлении звонка динамик делает паузу, нажмите кнопку **☎** для того, чтобы ответить на звонок, значок телефона перестает мигать; во время звонка Вы можете регулировать кнопками **▲ ▼** для выбора оптимальной громкости; нажмите кнопку **☎** снова, телефон отключится, и включится динамик.

9. Регулировка пара

① Регулировка продолжительности подачи пара: нажмите кнопку **M** для выбора продолжительности подачи, после чего нажмите кнопку **▲ ▼** для увеличения или уменьшения продолжительности пара (в диапазоне от 1 до 99 минут).

② Температура пара: нажмите кнопку **M** для выбора температуры, кнопками **▲ ▼** можно увеличить или уменьшить температуру (в диапазоне от 20 до 60°C).

10. Разблокировка



Если Вы не нажимаете на кнопки сенсорной панели в течение 20 секунд, система будет заблокирована автоматически, и начнет мигать значок **==**. Удерживайте кнопку **🔒** нажатой в течение 2 секунд или дольше для снятия блокировки панели, после чего все кнопки будут готовы к работе.

11. Внимание


Когда система включена, нажмите кнопку **🔔** для запуска функции предупреждения. Одновременно включится свет и начнет работать вентилятор. Нажмите кнопку снова для отключения этой функции.

Панель управления: инструкция по эксплуатации


1. Включение/выключение питания

Когда система находится в режиме ожидания, нажмите на кнопку  и удерживайте (в течение 2 секунд или более), после чего одновременно включатся дисплей и подсветка. Нажмите кнопку  снова для отключения системы (при отсутствии каких-либо действий с системой в течение 1 часа система выключится автоматически). Когда система находится в отключенном состоянии, при нажатии любой кнопки на панели включается подсветка кнопок, которая отключается через 5 секунд, если система продолжает быть в отключенном состоянии.



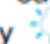
2. Озонатор

Когда система находится во включенном состоянии, нажмите кнопку  на панели, чтобы включить функцию озонирования. При повторном нажатии озонатор отключается. Одновременно с ним работают вентилятор и свет.


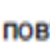
3. Вентилятор

Когда система находится во включенном состоянии, нажмите кнопку  на панели, чтобы включить вентилятор. При повторном нажатии вентилятор отключается. Одновременно на дисплее появляется/исчезает значок вентилятора.

4. Свет

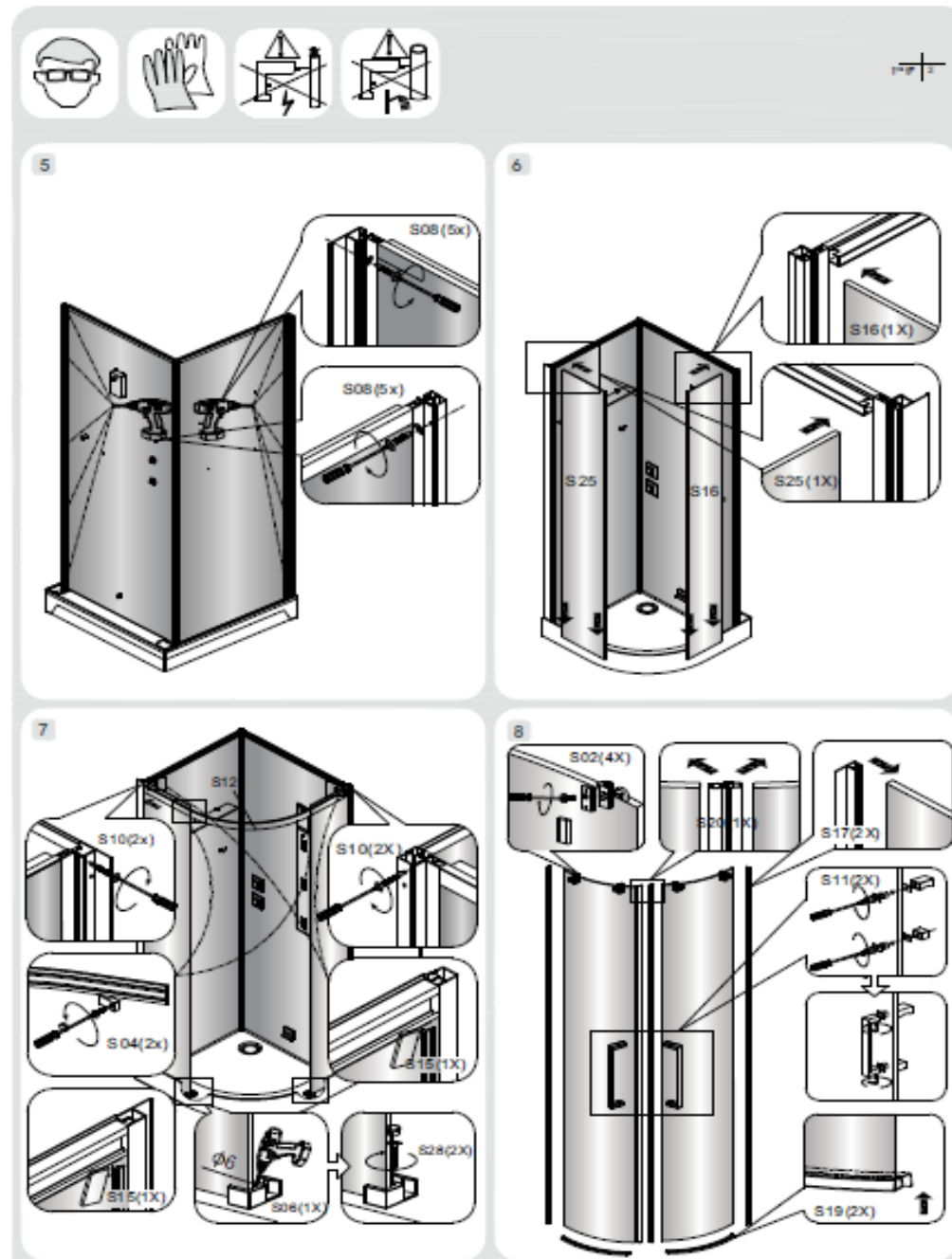
Когда система находится во включенном состоянии, нажмите кнопку  для выключения света. Повторное нажатие кнопки  включает свет. Затем, нажимая на кнопку и сохраняя цвет освещения, снова нажмите кнопку , и свет отключится.

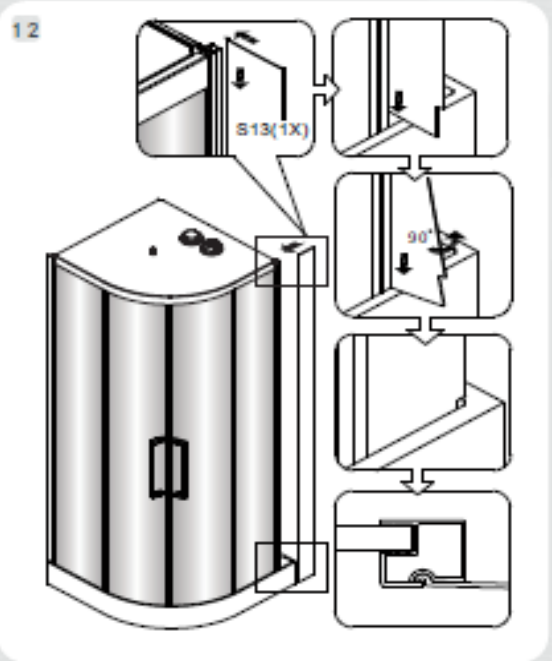
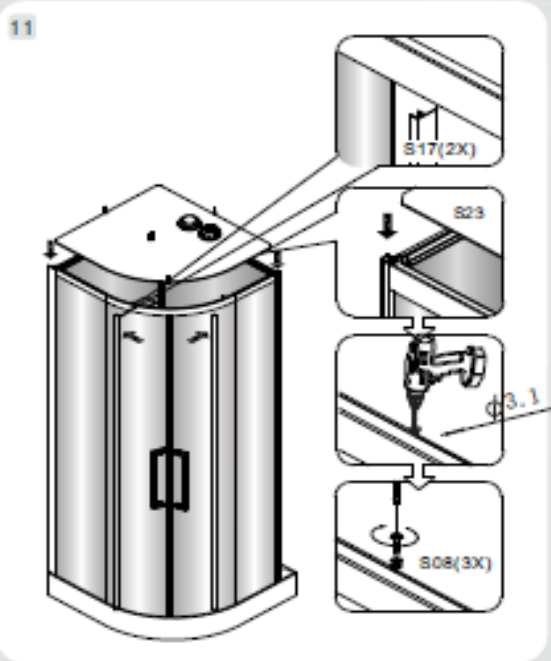
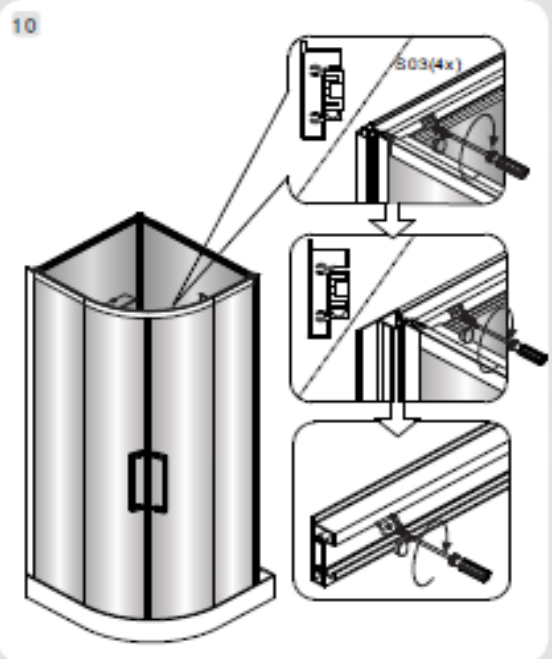
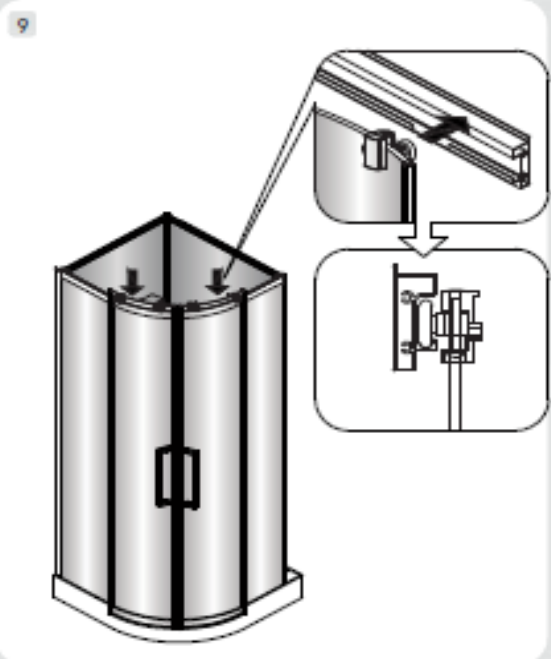
5. FM/CD

Когда система находится во включенном состоянии, сначала нажмите кнопку  на панели для включения функции радио и дисплея радио тюнера. При повторном нажатии на кнопку  функция радио переключается на CD. На дисплее появится значок CD. Снова нажмите на кнопку, и функция CD будет отключена.

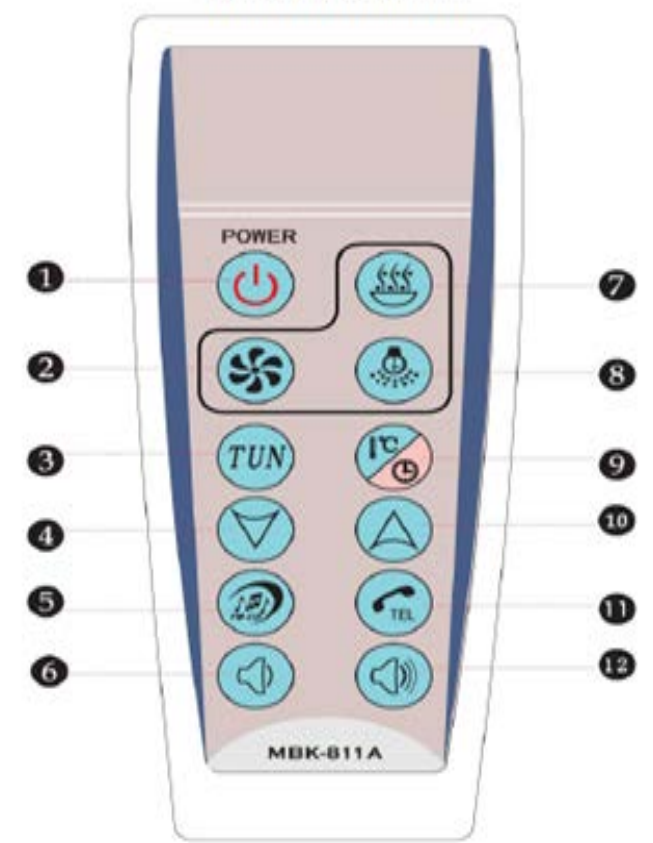
6. Поиск при помощи радио тюнера (при включенном радио)

Автоматический поиск/сохранение: нажмите на кнопку **TUN** и удерживайте ее в течение 2 секунд или более, после чего включится функция автоматического поиска/сохранения, диапазон тюнера 87,5–108,0 МГц (доступное количество фиксированных каналов: 1-32, в зависимости от условий приема сигнала).

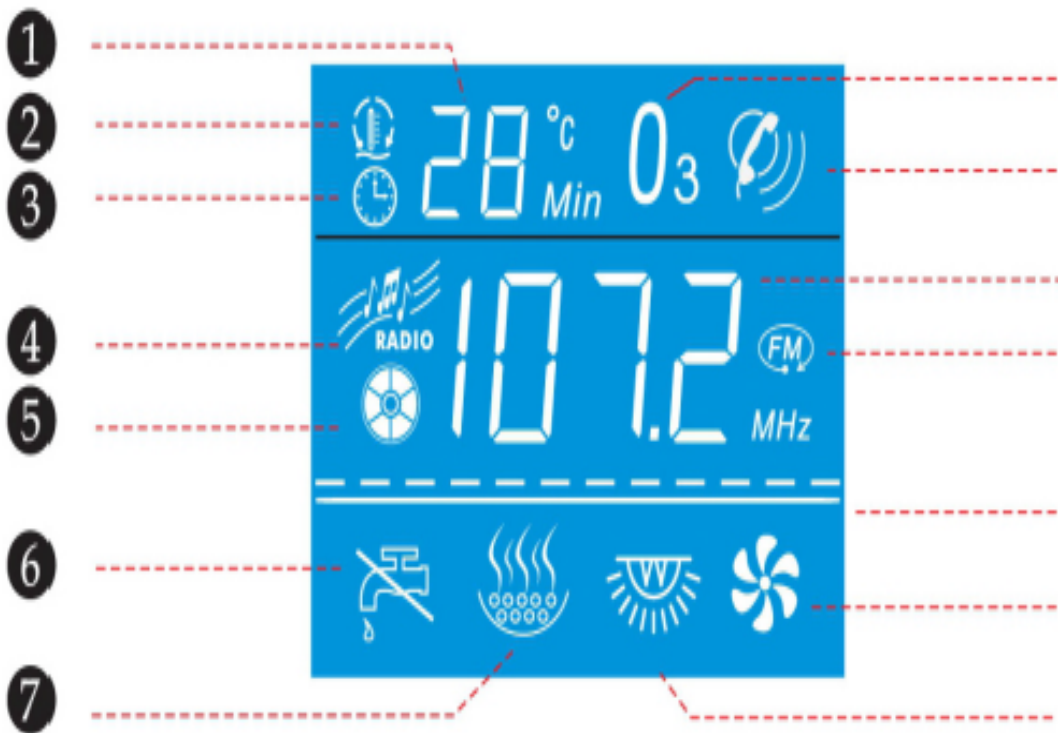




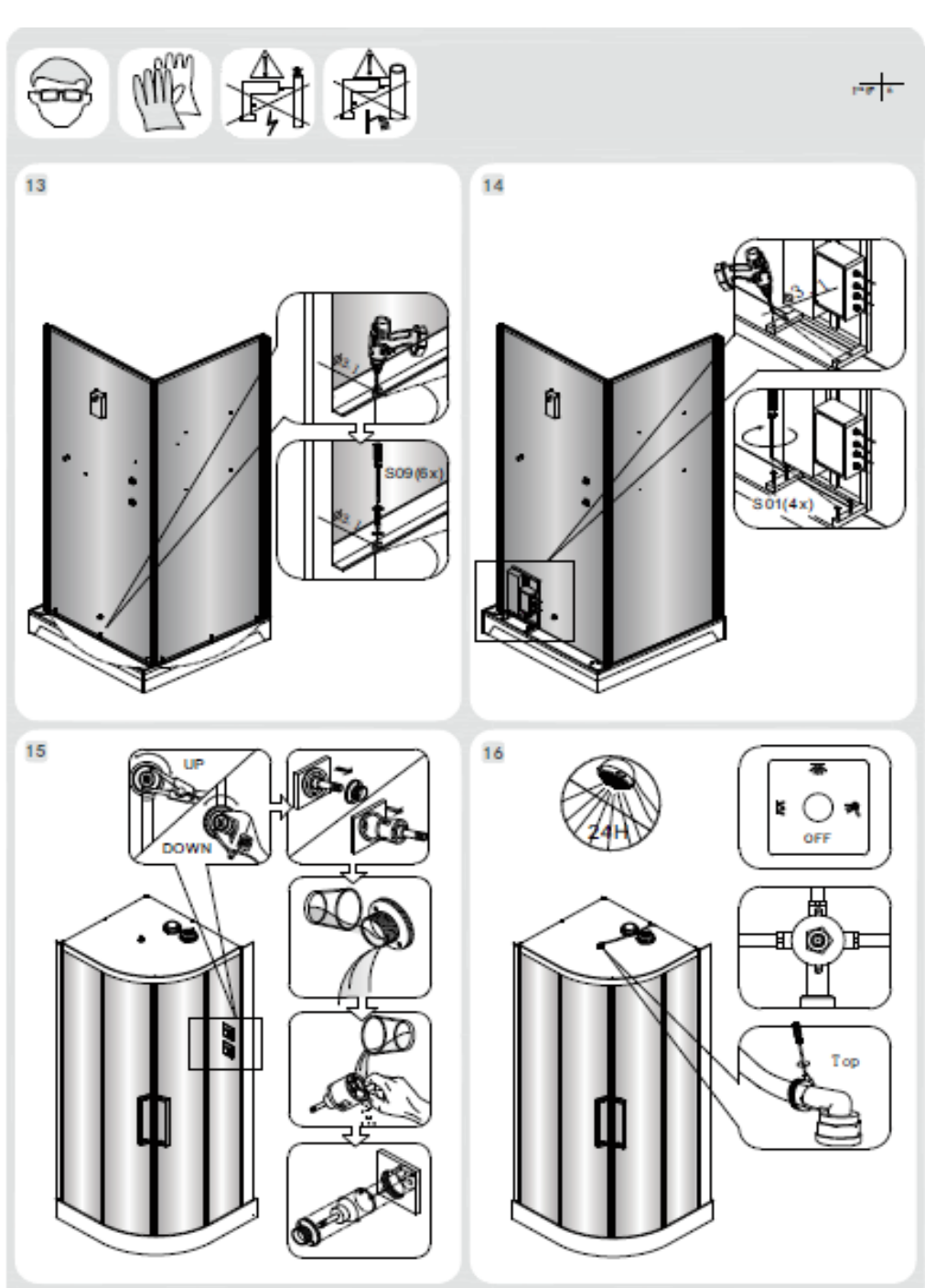
Пульт управления

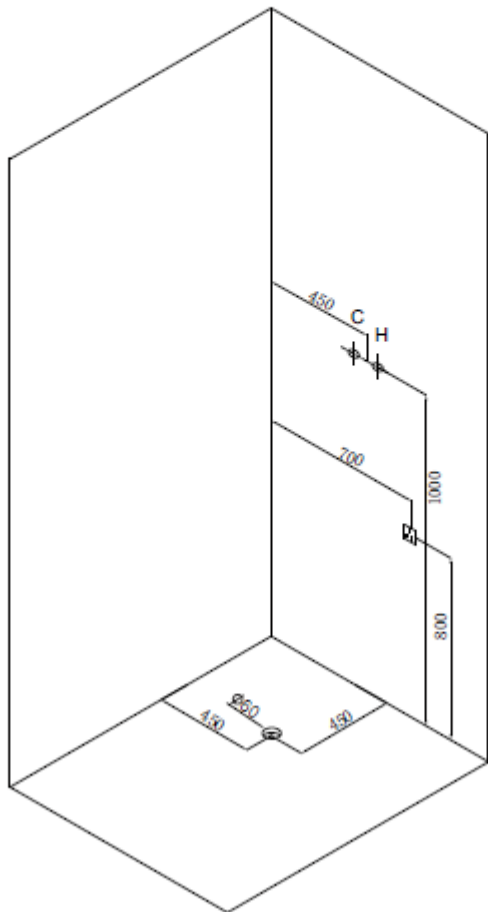


- | | | | |
|---|--|----|----------------------------|
| 1 | Включение/выключение питания и разблокировка | 7 | Пар |
| 2 | Включение/выключение вентилятора | 8 | Включение/выключение света |
| 3 | Кнопка FM тюнера «плюс» | 9 | Пар |
| 4 | Уменьшение | 10 | Увеличение |
| 5 | FM/CD | 11 | Телефон |
| 6 | Увеличение громкости | 12 | Увеличение громкости |

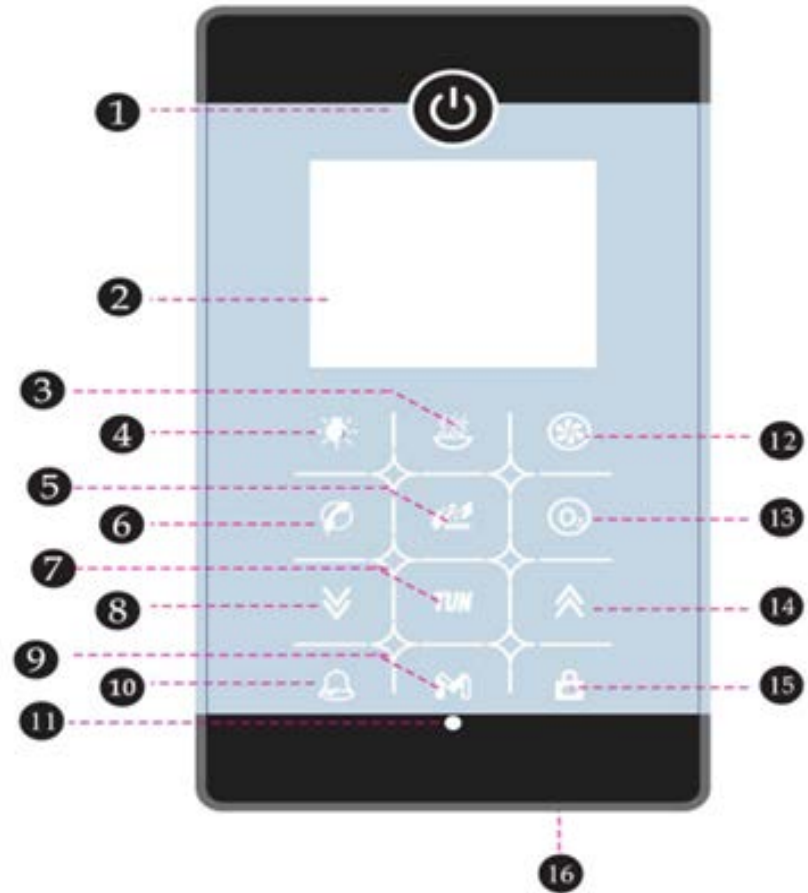


- | | |
|------------------------------------|-------------------------------|
| 1 Температура | 8 Озонатор |
| 2 Установка температуры | 9 Телефон |
| 3 Установка времени | 10 FM тюнер |
| 4 Радио | 11 Настройка FM тюнера |
| 5 CD | 12 Значок блокировки |
| 6 Индикатор отсутствия воды | 13 Вентилятор |
| 7 Пар | 14 Свет |





Панель управления: инструкция по эксплуатации



- | | |
|--------------------------------|---------------------------------|
| 1 Включение/выключение питания | 9 Ручной режим |
| 2 Экран дисплея | 10 Кнопка предупреждения |
| 3 Пар | 11 Прием дистанционного сигнала |
| 4 Включение/выключение света | 12 Вентилятор |
| 5 Включение/выключение FM/CD | 13 Озонатор |
| 6 Телефон | 14 Кнопка увеличения |
| 7 FM | 15 Кнопка разблокировки |
| 8 Кнопка уменьшения | 16 Микрофон |