

Примечания

Указания по монтажу

Рекомендуется сборка силами двух специалистов;
После распаковки проверьте наличие всех деталей, стеклянные панели должны транспортироваться вертикально;
После распаковки стеклянные панели прислоните вертикально к стене на время сборки остальных частей;
Категорически запрещается стучать по углам стеклянных панелей.

Уход за изделием

Используйте для очистки изделия мягкие моющие средства или мыло;
Не используйте для очистки изделия агрессивные моющие средства или абразивные пасты.

Внимание!

После сборки требуется дать время затвердеть герметику;
Не рекомендуется использовать изделие в течение 24 часов после завершения монтажных работ.

Требуемый инструмент

Рулетка Карандаш Уровень Герметик силиконовый Отвертка Бур Сверло Шестигранник Шуруповёрт



Комплектация

Заглушка 2шт



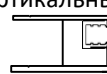
Профиль 2 шт



Стекло 2 шт



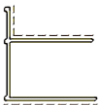
Профиль вертикальный 1 шт



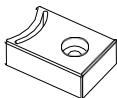
Комплект крепежа



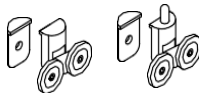
Профиль пристенный 2 шт



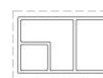
Ограничитель хода 4шт



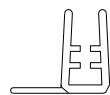
Ролики верх/низ по 2шт



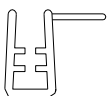
Профиль притворный 1 шт



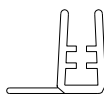
Уплотнитель 16мм на дверь 1 шт



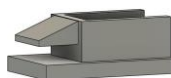
Уплотнитель на дверь 1 шт



Уплотнитель 23мм на глухое стекло 1 шт



Заглушка в профиль 2 шт



Уплотнитель в профиль 3 шт

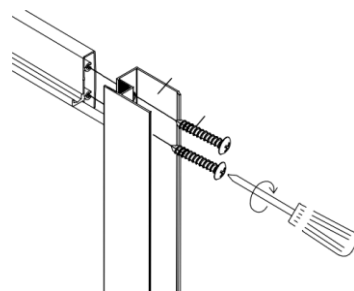
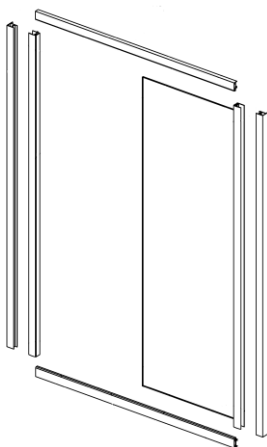


Ручка 1 шт



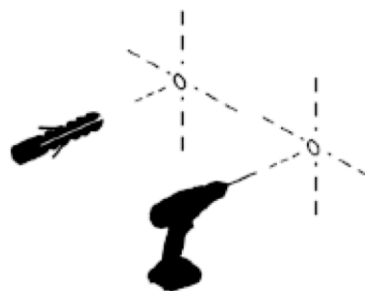
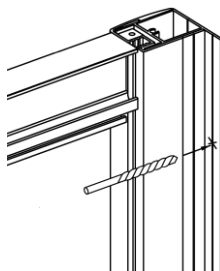
1.1 Собрать каркас двери

Вставить стационарное стекло в вертикальный профиль. Надеть горизонтальный профиль на стекло. Снять саморезами профили. Прикрутить саморезами притворный профиль.



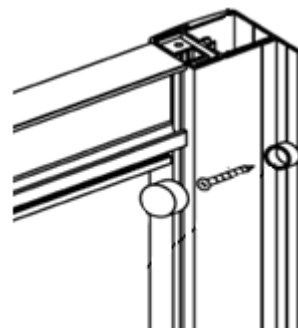
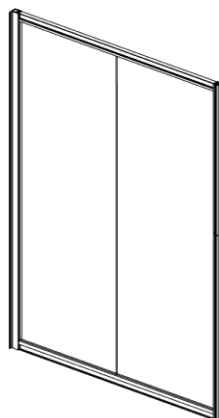
1.2 Наметить место установки

Разметить пристенный профиль и просверлить по 3 отверстия с каждой стороны, наметив место установки на стене. Пробурить отверстия и вставить дюбеля.



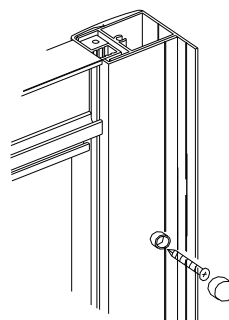
1.3 Установить собранный каркас двери

Собранный каркас с пристенным профилем установить в проём и прикрутить саморезами к стене.



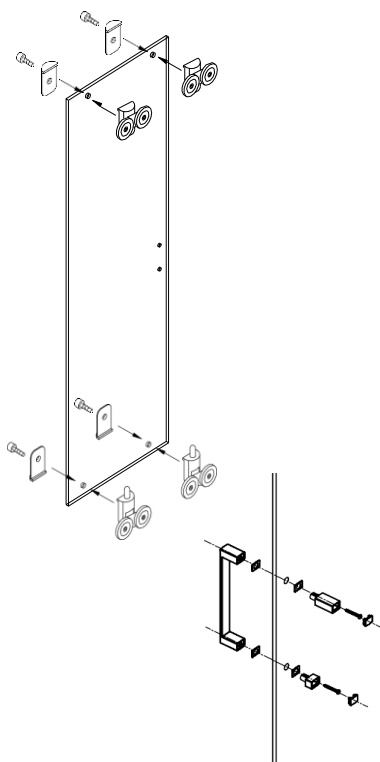
1.4 Зафиксировать каркас в пристенном профиле

Зафиксировать каркас двери в пристенном профиле саморезами, предварительно просверлив отверстия сверлом.



2.1 Установить ролики

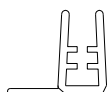
Смонтировать ролики на стекло сверху и снизу. Вставить верхние ролики в верхний профиль, далее вставьте нижние ролики в нижний профиль удерживая кнопку.



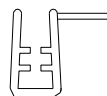
2.2 Установить ручку

2.3 Установить уплотнители

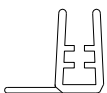
Установить уплотнители на глухое стекло и дверь, обрезав по длине стекла.



23мм на глухое стекло



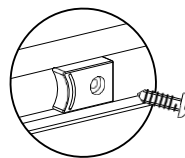
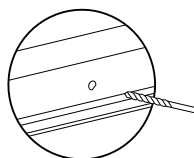
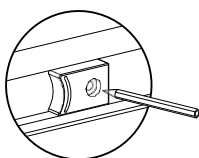
16мм на дверь со стороны глухого стекла



16 мм на дверь

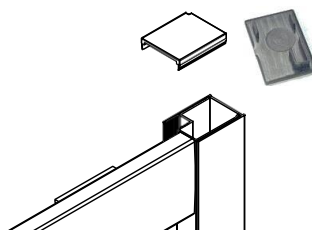
2.4 Ограничители хода

Отрегулировать и установить ограничители хода дверей сверху и снизу.



2.5 Установить заглушку

Установить заглушки на профиль используя герметик.



4.1 Произвести герметизацию изделия силиконом с внутренней стороны по всей длине прилегания профиля к стенам и полу

